

2026

Häcker
kitchen.germanMade.

Neuheiten
Novelties
Nouveautés
Noviteiten
Novità



the Art of
Harmony



www.haecker-kuechen.com/hausmesse

 **BLAUPUNKT**



Harmonie ist zu einem Schlüsselbegriff für Lebensqualität geworden. Mit dem Motto unserer diesjährigen Hausmesse möchten wir Sie dazu einladen, „the Art of Harmony“ zu entdecken, die innerhalb unserer Unternehmens- und Produktphilosophie eine wichtige Rolle spielt.

Harmony has become a key concept for quality of life. With the motto of our in-house exhibition this year, we would like to invite you to discover “The Art of Harmony”, which plays an important role in our corporate and product philosophy.

L'harmonie est devenue un concept clé de la qualité de vie. Avec le slogan de nos portes ouvertes de cette année, nous vous invitons à découvrir „the Art of Harmony“, qui joue un rôle important au sein de notre philosophie d'entreprise et de produits.

Harmonie is steeds belangrijker geworden voor de kwaliteit van leven. Onder het motto van onze huisbeurs nodigen we u graag uit om „the Art of Harmony“ te komen ontdekken, een gedachte die een belangrijke rol speelt in onze bedrijfs- en productfilosofie.

L'armonia è diventata un elemento centrale della qualità della vita. Il motto della Hausmesse di quest'anno invita a scoprire „the Art of Harmony“ ed il ruolo importante dell'armonia nella nostra filosofia aziendale del prodotto.

Auf der Hausmesse 2025 präsentieren wir erstmals einen Häcker Store, der vollständig nach unseren internationalen Markenrichtlinien konzipiert und umgesetzt wurde. Dieses Store-Konzept ist skalierbar und wurde speziell für den Einsatz in verschiedenen Märkten weltweit entwickelt – ein starkes Signal für unsere Partner und Kunden, die auf Markenqualität und Konsistenz setzen.

At the 2025 in-house exhibition, we will be presenting for the first time a Häcker store that has been designed and implemented entirely in accordance with our international brand guidelines. This store concept is scalable and was specifically developed for use in various markets worldwide – a strong signal to our partners and customers who value brand quality and consistency.

Lors des Journées Portes Ouvertes 2025, nous présentons pour la première fois un Häcker Store entièrement conçu et réalisé selon nos directives internationales en matière de marque. Ce concept de Store est évolutif et a été spécialement développé pour être utilisé sur différents marchés à travers le monde – un signal fort pour nos partenaires et nos clients qui misent sur la qualité et la cohérence de la marque.

Op de huisbeurs 2025 presenteren we voor het eerst een Häcker Store, die volledig volgens onze internationale merkrichtlijnen is ontworpen en gerealiseerd. Dit winkelconcept is schaalbaar en speciaal ontwikkeld voor gebruik in verschillende markten wereldwijd – een sterk signaal voor onze partners en klanten die waarde hechten aan merk kwaliteit en consistentie.

Nella nostra Hausmesse 2025 presenteremo per la prima volta un centro cucine Häcker progettato ed interamente realizzato seguendo le nostre linee guida internazionali relative al marchio. Questo concept store è modulare ed è stato sviluppato appositamente per l'impiego nei mercati in tutto il mondo: un segnale forte per i nostri partner e clienti che puntano sulla qualità e sulla coerenza del marchio.

Häcker Store



concept130

Schichtstoff –

- Für langlebige Küchen**
Fronten AURA & AURA-GL:
- 11 Farben
 - attraktives Preisniveau
 - Robust & pflegeleicht

PerfectSense® –

- Hochwertige Oberflächenveredelung**
- Matt & Hochglanz
 - Anti-Fingerprint (matt),
 - 5 Programme: Holzdekor, Uni-matt, Uni-glänzend
 - 26 Farben: große Auswahl für individuelle Gestaltung
 - Positive CO₂-Bilanz, Made in Germany, recycelbar

Farbserie „selection“ –

- Lebendige Akzente**
- 6 Farben: Eukalyptus, Ocean, Azur, Umbra-natur, Greige, Smaragdgrün
 - 3 Programme: PORTO, BRISTOL, HAMPTON
 - Oberflächen: Mattlack oder Esche lackiert
 - Umfeldgestaltung: Regale, Sockelblenden, Wangen in 4 Stärken

Intelligente Vielfalt

- Durchgängigkeit: 9 Farben in 27 Programmen – von Kunststoff bis Echtholz
- Farbliche Einheit: passende Kehlleisten, optional beleuchtet
- ART grifflos: horizontale/ vertikale Kehlleisten
- ART grifflos oneLine: mechanisches Öffnungssystem für reduzierte Optik

Laminate –

- For durable kitchens**
AURA & AURA-GL fronts:
- 11 colours
 - Attractive price range
 - Robust & easy to clean

PerfectSense® –

- High-quality surface finish**
- Matt & high gloss
 - Anti-fingerprint (matt),
 - 5 programmes: wood decor, plain matt, plain gloss
 - 26 colours: wide selection for individual design
 - Positive carbon footprint, made in Germany, recyclable

„Selection“ colour series –

- Vibrant accents**
- 6 colours: Eucalyptus, Ocean, Azure, Umbra natural, Greige, Emerald green
 - 3 ranges: PORTO, BRISTOL, HAMPTON
 - Surfaces: Matt lacquer or lacquered ash
 - Environment design: Shelves, plinth panels, side panels in 4 thicknesses

Intelligent variety

- Consistency: 9 colours in 27 ranges – from laminate to real wood
- Colour coordination: matching channel handles, optionally illuminated
- ART handleless: horizontal/ vertical channel handles
- ART handleless oneLine: mechanical opening system for a minimalist look

Stratifié –

- Pour des cuisines durables**
Façades AURA & AURA-GL :
- 11 couleurs
 - Prix attractifs
 - Robustes et faciles d'entretien

PerfePerfectSense® –

- Finition de surface haut de gamme**
- Mat et brillant
 - Anti-traces de doigts (mat),
 - 5 programmes : décor bois, uni mat, uni brillant
 - 26 couleurs : large choix pour une personnalisation
 - Bilan CO₂ positif, fabriqué en Allemagne, recyclable

Série de couleurs

- « selection » – Des accents vivants**
- 6 couleurs : Eucalyptus, Ocean, Azur, Terre d'ombre naturelle, Greige, Vert émeraude
 - 3 programmes : PORTO, BRISTOL, HAMPTON
 - Surfaces : laque mate ou frêne laqué
 - Aménagement des décors : étagères, plinthes, joues en 4 épaisseurs

Diversité intelligente

- Cohérence : 9 couleurs dans 27 programmes – du mélaminé au bois véritable
- Uniformité des couleurs : gorges assorties, éclairées en option
- ART sans poignée : gorges horizontales/ verticales
- ART sans poignée oneLine : système d'ouverture mécanique pour un aspect épuré

Laminaat –

- Voor een lang keukenleven**
Fronten AURA & AURA-GL:
- 11 kleuren
 - aantrekkelijk prijsniveau
 - Robuust & onderhoudsvriendelijk

PerfectSense® – Hoogwaardige oppervlakteafwerking

- Mat & hoogglans
- Anti-vingerafdruk (mat)
- 5 programma's: houtdecor, uni mat, uni glanzend
- 26 kleuren: ruime keuze voor een individuele inrichting
- Positieve CO₂-balans, Made in Germany, recyclebaar

„selection“-serie –

- Levendige accenten**
- 6 kleuren: eucalyptus, oceaan, azur, ombre natuur, greige, smaragdgroen
 - 3 programma's: PORTO, BRISTOL, HAMPTON
 - Oppervlakken: matlak of gelakt essenhout
 - Omgeving: planken, plintpanelen, zijpanelen in 4 diktes

Intelligente diversiteit

- Consistentie: 9 kleuren in 27 programma's – van kunststof tot echthout
- Kleureenheid: bijpassende keellijsten, optioneel verlicht
- ART greeploos: horizontale/ verticale keellijsten
- ART greeploos oneLine: mechanisch openings-systeem voor een strakke uitstraling

Laminato:

- Cucine fatte per durare**
Modelli AURA & AURA-GL:
- 11 colori
 - prezzi interessanti
 - robuste e facili da pulire

PerfectSense® –

- Superfici di alta qualità**
- opache e lucide
 - finitura opaca anti-impronta
 - 5 modelli in finitura legno, tinta unita opaca e tinta unita lucida
 - 26 colori: ampia scelta per una cucina davvero individuale
 - bilancio CO₂ positivo, Made in Germany, riciclabile

Gamma colori „Selection“,

- la vivacità del colore**
- 6 colori: eucalipto, oceano, azzurro, terra d'ombra, grigio-beige, verde smeraldo
 - 3 modelli: PORTO, BRISTOL, HAMPTON
 - Superficie liscia laccata opaca o frassino massello laccato
 - Elementi d'arredo abbinati: mensole, fasce zoccolo, fianchi in 4 diversi spessori

Varietà ben congegnata

- Sistematicità, con 9 colori in 27 modelli, dal melaminico fino al vero legno
- Uniformità cromatica, con profili gola in tinta ed illuminazione optional
- Linea ART con gola orizzontale e verticale
- Linea ART oneLine con gola: apertura meccanica dei cestoni, per un look essenziale



Seitenangabe im Verkaufshandbuch systemat concept130



Page reference in the sales manual systemat concept130



Indication de la page dans le manuel de vente systemat concept130



Paginaverwijzing in de verkoopshandboeken systemat concept130



Riferimento alla pagina del listino systemat concept130

Korpusfarben | Carcase colours | Couleurs du corps |

Korpus uitvoeringen | Colori della scocca

concept130: 1/95



4395

Steinbeige
stone beige
beige pierre
steenbeige
beige pietra

4098

Sandgrau
sand grey
gris sable
zandgrijs
grigio sabbia

ARTgrifflos - oneLine | ART handleless - oneLine |

ARTsans poignée - oneLine | ARTgreeploos - oneLine | ARTgola - oneLine



ARTgrifflos - oneLine 78 cm Korpushöhe

Die schlichte Klarheit dieser ästhetisch reduzierten Küchen drückt sich in Geradlinigkeit, Reduktion auf das Wesentliche und Präzision aus.

- Es wird auf die untere C-Kehlleiste verzichtet
- Alle Unterschränke haben nur noch eine L-Kehlleiste unter der Arbeitsplatte
- Einheitliche Linienführung aufgrund von Rasterhöhen

ART handleless - oneLine 78 cm carcase height

The simplicity of these aesthetically pleasing and restrained kitchens is expressed through straight lines, precision and focus on the essential.

- No bottom C-channel handle
- All base units have only one L-channel handle under the worktop
- Unified alignment of the doors because of the grid height

ARTsans poignée - oneLine 78 cm hauteur du corps

La clarté de ces cuisines esthétiques s'exprime tout simplement par une sobriété, une réduction à l'essentiel et une précision.

- On renonce à la gorge C inférieure.
- Tous les éléments bas obtiennent seulement la gorge L sous le plan de travail.
- Exécution de lignes uniformes grâce aux hauteurs de trame.

ARTgreeploos - oneLine 78 cm korpushoogte

De eenvoud van deze esthetisch gereduceerde keukens drukt zich in rechtlijnigheid, reductie tot het wezenlijke en nauwkeurigheid uit.

- De onderste C-keellijst komt te vervallen
- Alle onderkasten hebben alleen nog een L-keellijst onder het werkblad
- Identieke belijning op grond van rasterhoogtes

ARTgola - oneLine altezza scocca 78 cm

L'estetica chiara e sobria di queste cucine esprime linearità, essenzialità e precisione.

- Viene meno il profilo gola a "C"
- In tutte le basi rimane solo il profilo gola a "L" sotto il top
- Linearità uniforme grazie alle altezze modulari

Programmneutral |
 Equipment - independent of ranges |
 Equipement neutre des modèles |
 Programma-neutrale uitvoeringen |
 Articoli per tutti i modelli

Umfeld | Surrounding | Matériaux décor | Kleurcombinaties | Elementi d'arredo



KU - Umfeld - Pultplatte - Barplatte
 KU - Surrounding - Table top - Breakfast bar
 KU - Matériaux décor - Plan bar - Tablettes bar
 KU - Kleurcombinaties - Pultplaat - Barblad
 KU - Caratterizzazione -Piano d'appoggio - Piano snack

085 Feineiche-natur Reprö
 085 natural fine oak effect
 085 chêne fin naturel repro.
 085 fijn eiken natuur repro
 085 effetto rovere fine naturale

concept130: 1/99
 systemat: 1/111

Sockelblende | Plinth panel | Plinthe | Plint | Fascia zoccolo

Sockelblende für SMART/AV 5015
 Plinth panel for SMART/AV 5015
 Plinthe pour SMART/AV 5015
 Plint voor SMART/AV 5015
 Fascia zoccolo SMART/AV 5015

Sockelblende für VEGAS
 Plinth panel for VEGAS
 Plinthe pour VEGAS
 Plint voor VEGAS
 Fascia zoccolo VEGAS

Mattlack | Satin lacquer | Laque mate |
 Matlak | Laccato opaco

Mattlack | Satin lacquer | Laque mate |
 Matlak | Laccato opaco

730 Kristallweiß
 730 crystal white
 730 blanc cristal
 730 kristalwit
 730 bianco cristallo

731 Sandbeige
 731 sand beige
 731 sable beige
 731 zandbeige
 731 beige sabbia

726 Champagner metallic
 726 metallic champagne
 726 champagne métallisé
 726 champagne metallic
 726 champagne metallico

733 Sandgrau metallic
 733 metallic sand grey
 733 gris sable métallisé
 733 zandgrijs metallic
 733 grigio sabbia metallico

732 Nebelgrau
 732 misty grey
 732 gris nébuleux
 732 mistgrijs
 732 grigio nebbia

728 Grün metallic
 728 metallic green
 728 vert métallisé
 728 groen metallic
 728 verde metallico

734 Steingrau metallic
 734 metallic stone grey
 734 gris pierre métallisé
 734 steengrijs metallic
 734 grigio pietra metallizzato

728 Olivgrün metallic
 728 metallic olive green
 728 vert olive métallisé
 728 olifgroen metallic
 728 verde oliva metallizzato

729 Blau metallic
 729 metallic blue
 729 bleu métallisé
 729 blauw metallic
 729 blu metallico

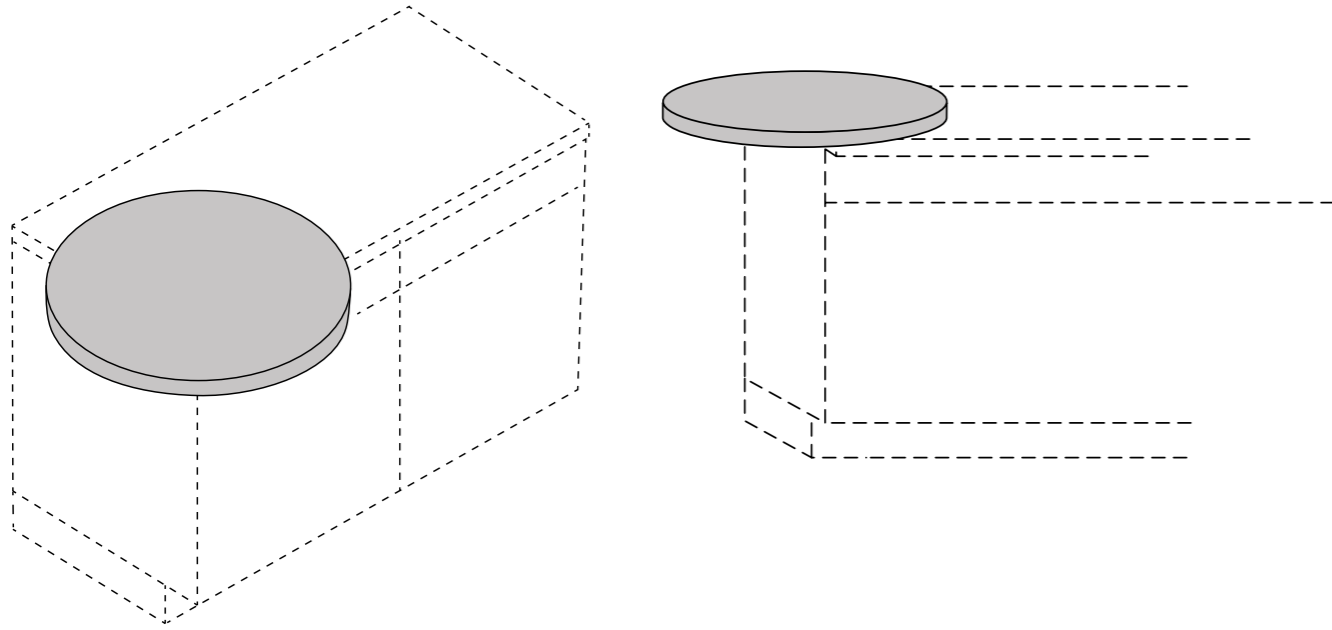
735 Carbon metallic
 735 metallic carbon
 735 carbone métallisé
 735 carbon metallic
 735 carbonio metallizzato

727 Braun metallic
 727 metallic brown
 727 brun métallisé
 727 bruin metallic
 727 marrone metallico

concept130: 7/43
 systemat: 7/44

Arbeitsplatte - rund | Worktop - round |
Plan de travail - rond | Werkblad - rond | Piano di lavoro rotondo

concept130 + systemat: 6/12



**Runde Arbeitsplatte
60 + 80 cm
Durchmesser**

zum Befestigen auf
Arbeitsplatten die
vollflächig auf Unter-
schränken aufliegen.

2,5 cm stark

4 cm stark

**Round worktop
60 + 80 cm
diameter**

To be fitted onto a
worktop which rests
fully on base units.

2,5 cm thick

4 cm thick

**Plan de travail rond
60 + 80 cm
de diamètre**

À fixer sur des plans de
travail qui reposent
entièrement sur des
éléments bas.

2,5 cm d'épaisseur

4 cm d'épaisseur

**Rond werkblad
60 + 80 cm
doorsnede**

Ter bevestiging op
werkbladen die
in zijn geheel op
onderkasten liggen

2,5 cm dik

4 cm dik

**Piano di lavoro
rotondo 60 + 80 cm
di diametro**

Da avvitare sui piani di
lavoro che coprono
completamente le basi.

spesso 2,5 cm

spesso 4 cm

Arbeitsplatten-Farben | Worktop finishes | Couleurs des plans de travail |
Werkblad-kleuren | Colori piani di lavoro

concept130 + systemat: 6/5



156

Eiche-trüffelbraun Reprö
truffle brown oak effect
chêne brun truffe repro.
eiken truffelbruin repro
effetto rovere marrone tartufo

2,5 cm

4 cm



173

Siena Reprö
siena effect
sienne repro.
siena repro
effetto siena

1,6 cm

2,5 cm

4 cm



174

Nepal Reprö
nepal effect
népal repro.
nepal repro
effetto nepal

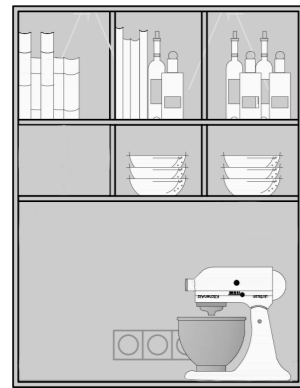
1,6 cm

2,5 cm

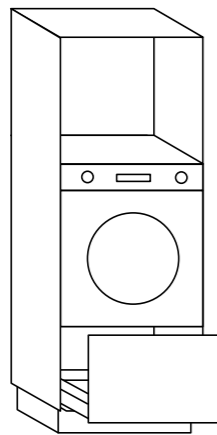
4 cm

**Oberflächenerweiterung | Surface extensions | Extension des coloris |
Materiaalkeuze uitbreiding | Ampliamento gamma finiture**

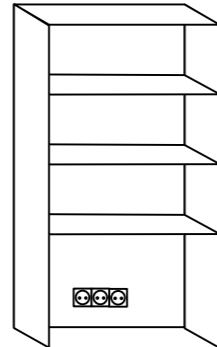
systemat: 3/83
concept130: 3/75



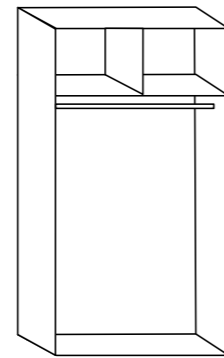
systemat: 5/49
concept130: 5/46



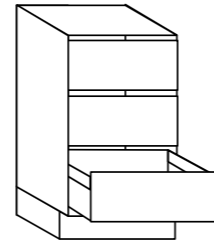
systemat : 3/84
concept130 : 3/76



systemat: 5/53
concept130: 5/54



systemat:
2/41+83+101
concept130:
2/37+76



**Oberflächenerwei-
terung für diverse
Regale**

Materialität: ULM/ULG/
LMD/LD/SC

Auszugs-Regale
Aufsatzregale
Aufsatzregale
für Garderoben
Themenregale
Hochschrankregale für
Waschmaschinen

**Surface extensions
for open shelves**

Material: ULM/ULG/
LMD/LD/SC

Pull-out shelves
Worktop open shelves
Top open shelves for
wardrobe
Shelf Module Systems
Open shelf tall units for
washing machines
or dryers

**Extension des
coloris pour
diverses étagères**

Matériaux : ULM/ULG/
LMD/LD/SC

Etagères basses avec
couissants
Etagère posée sur PDT
Vestiaires
Rayonnages intégrables
Armoire pour machine à
laver et sèche linge

**Materiaalkeuze
uitbreiding voor
diverse regalen**

Materiaal: ULM/ULG/
LMD/LD/SC

Korregalen
Opzetregalen
Opzetregalen voor
garderobe
Themaregalen
Hoge kast regalen
voor wasmachine
of wasdroger

**Ampliamento delle
esecuzioni per diversi
elementi a giorno**

Materiali: ULM/ULG/
LMD/LD/SC

Elementi con cestoni
Sopralzi
Sopralzi per guardaroba
Scaffali tematici
Colonne a giorno per
lavatrice o asciugatrice

**Wange gerundet | Formed gable end rounded | Joue arrondie |
Zijwand afgerond | Fianco stondato**

systemat + concept130: Kapitel 7 | Chapter 7 | Chapitre 7 | Hoofdstuk 7 | Sezione 7



5 cm

- mit Fuge
- für Unter-, Hoch-,
Ober-, und
Aufsatzschranke
- bodentief

- with joint
- for base, tall, wall
and top units
- floor level

- avec assemblage
- Pour éléments bas,
armoires, éléments
muraux et éléments
superposés
- jusqu'au sol

- met voeg
- voor onder, hoge,
boven en opzetkasten
- ook tot op de grond

- con fuga
- per basi, colonne,
pensili e sopralzi
- a filo pavimento

**Geräte-Hochschranke mit
Innenschubkästen und
-auszügen**

für Schränke mit
Nischenhöhe 585-595 mm
in allen Korpshöhen

**Tall units for appliances
with internal drawers and
pull-outs**

for units with niche
heights 585 - 595 mm
for all carcase heights

**Armoires à appareils
avec tiroirs intérieurs et
coulissants intérieurs**

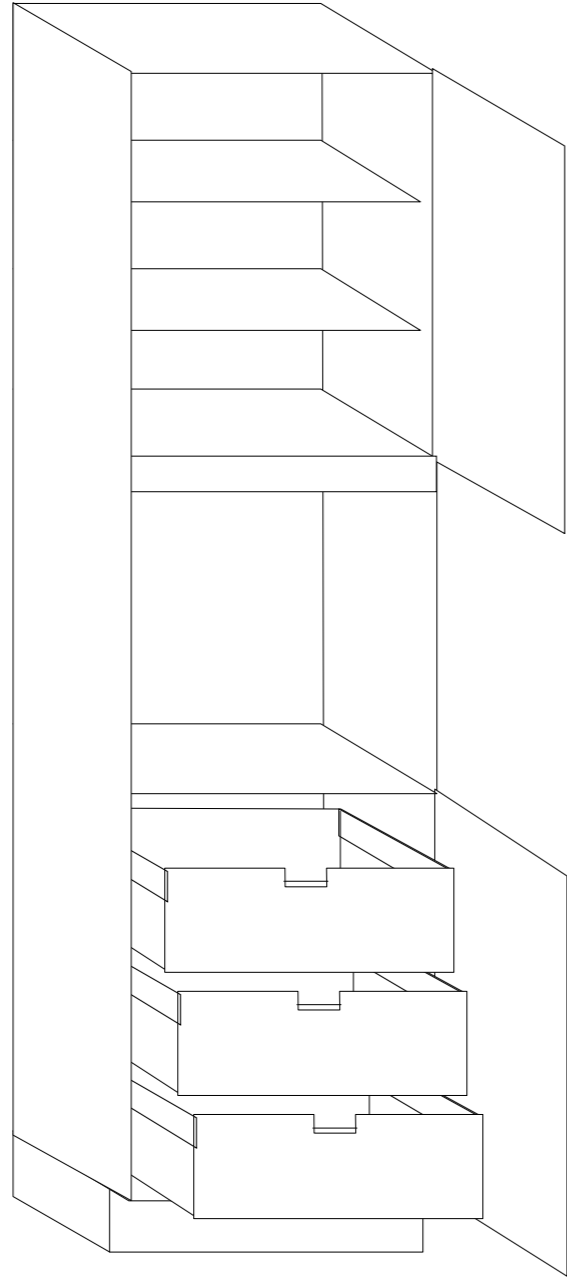
pour meuble avec
une hauteur de niche
585 - 595 mm
dans toutes les
hauteurs de corps

**Hoge kasten voor appa-
raten met binnenladen
en binnenkorven**

voor kasten met een nis-
hoogte van 585 - 595 mm
in alle korpshoogtes

**Colonne per incasso con
cassetti e cestoni interni**

per armadi con nicchia
585-595 mm
in tutte le altezze



**Hochschranke für
senkrechte Kehlleisten**

Geräte-Hochschrank
1 Lifttür

**Tall units with vertical
channel handle**

Tall unit for appliances
1 lift-up door

**Armoires pour
gorge verticale**

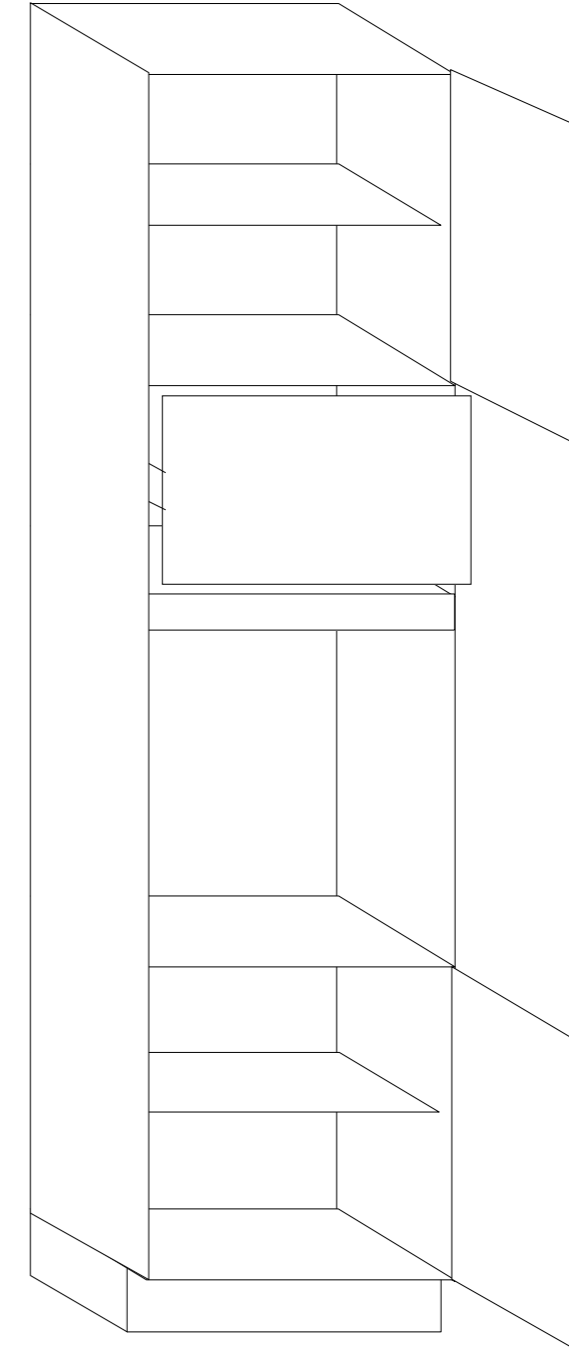
Armoire pour appareils
1 porte lift

**Hoge kasten voor
verticale keellijsten**

Hoge kast v. apparaat
1 liftdeur

**Colonne con profilo gola
verticale**

Colonna per incasso
1 anta ad apertura
verticale parallela



Unterschränke | Base units | Eléments bas | Onderkasten | Basi

systemat: 2/15, 54, 95, V2/16, 55
concept130: 2/13, 49, T2/13, 33

56 cm

71,5 | 78 cm
systemat 84,5 cm



**Unterschränk für
Küchengeräte**
1 Ausschwenkmechanik
Belastung max. 19 kg

**Base unit for
kitchen appliances**
1 swivel mechanism
weight max. 19 kg

**Élément bas pour
des appareils de
cuisine**
1 mécanisme lift pour
trancheuse électrique
Capacité de charge
max.19kg

**Onderkast voor
keukenapparaten**
1 zwenkmechanisme
belasting max. 19 kg

**Base per
elettrodomestici**
1 meccanismo di
sollevamento
carico max. 19 kg

Lowboards und Sideboards | lowboards and sideboards | lowboards et sideboards | lowboards en sideboards | credenze e semicolonne

systemat: 5/60
concept130: 5/59



MF2153

Eiche-natur
natural oak
chêne naturel
eiken natuur
rovere naturale

Möbelfuß
MF2153:
4 x 4 cm,
15 cm hoch,
+ 1,5 cm verstellbar

Furniture foot
MF2153:
4 x 4 cm,
15 cm high,
+ 1,5 cm adjustable

Pieds de meuble
MF2153 :
4 x 4 cm,
15 cm de hauteur,
variable + 1,5 cm

Meubelpoot
MF2153:
4 x 4 cm,
15 cm hoog,
+ 1,5 cm verstellbaar

Piedino
MF2153:
4 x 4 cm,
15 cm di altezza,
+ 1,5 cm variabile

Heutige Ländereinschränkung entfällt
zukünftig ist jeder Beleuchtungsartikel in allen definierten Vertriebsländern verfügbar für die Zertifikate CE/CCC/ KC/ BIS/ UL

Current country restrictions no longer apply
In future, every lighting product will be available in all defined sales countries for CE/CCC/ KC/ BIS/ UL certificates

La restriction géographique actuelle est supprimée
À l'avenir, chaque article d'éclairage sera disponible dans tous les pays de distribution définis pour les certificats CE/CCC/ KC/ BIS/ UL

De huidige beperking tot bepaalde landen vervalt
In de toekomst is elk verlichtingsartikel in alle gedefinieerde verkooplanden verkrijgbaar voor de certificaten CE/CCC/ KC/ BIS/ U

Viene meno l'attuale versione differenziata per paese
In futuro ogni articolo per l'illuminazione sarà disponibile nella versione del paese di destinazione definito dal certificato CE/CCC/ KC/ BIS/ UL



Lineare Beleuchtung
Die neuen Leuchten sind schmaler und haben weniger Abstand zur Korpusober-/Korpusunterseite waagerechte Ausführung auch für Regalböden

Linear lighting
The new lights are narrower and have less distance to the top and bottom of the carcass horizontal design also for shelves

Eclairage linéaire
Les nouveaux luminaires sont plus étroits et plus long sur le côté du corps. Modèle horizontal également pour les étagères

Lineaire verlichting
De nieuwe verlichting is smaller en heeft minder afstand tot de bovenkant en onderkant van de korpus, horizontale uitvoering ook voor regaalbodems.

Illuminazione lineare
I nuovi corpi illuminanti sono più stretti e hanno una distanza minore tra il fondo ed il ciello della scocca. Versione orizzontale anche per mensol



systemat: V 4/46+120
concept130: T4/32+78



Mittige und seitliche Distanz-Kehlleiste
1 Beleuchtungsprofil
Klebbbar aus Kunststoff

Central and lateral channel handle
1 light profile glueable
made of synthetic

Gorge verticale centrale et latérale
1 profil d'éclairage col-
lable en mélaminé

Middelste en zijdelingse keellijst
1 kunststof verlijmbaar
verlichtingsprofiel

Profilo gola centrale e laterale
1 profilo luminoso
adesivo in plastica

systemat: 9/11
concept130: 9/9

Besteckeinsatz - Massivholz
71 Eiche-natur
teilmassiv

Cutlery tray - solid wood
71 natural oak
partly solid

Ramasse-couverts - bois massif
71 chêne naturel
partiellement massif

Bestekindeling - massief hout
71 eiken-natuur
deels massief

Portaposate - legno massello
71 rovere naturale
parz. massello



30 - 120 cm

concept130
46 | 56 cm

systemat
46 | 56 | 61 | 71 cm

Sonderausstattung für Hochschränke | Optional equipment for tall units |
 Equipement spécial pour armoires | Aanvullende bestelling voor hoge kasten |
 Accessori speciali per colonne




Aufhängebeschlag für schwebende Schränke
 lieferbar für Korpusstiefen 35 - 61 cm

Mounting brackets for floating units
 available for carcass depth 35 - 61 cm

Ferrure pour éléments bas et armoires suspendues
 livrable pour caisson de prof. 35 - 61 cm

Ophanging voor zwevende onderkasten en hoge kasten
 leverbaar voor korpusdieptes 35 - 61 cm

Elementi di sospensione per basi e colonne
 disponibile per prof. scocca 35 - 61 cm

 systemat: 2/4

Innenorganisation | Interior organisation | Système d'organisation
 intérieure | Interieur-indeling | Organizzazione interna

 systemat: 9/8



Besteckeinsatz - Kunststoff - für Korpusstiefe 61 cm

Translucent mit Metall-
 leisten Edelstahlfarben
 bzw. Schwarz mit Metall-
 leisten Schwarz

Cutlery tray - synthetic - for carcass depth 61 cm

translucent with metal
 strips stainless steel
 col. resp. black with
 metal strips black

Ramasse-couvert - plastique - pour profondeur du corps 61 cm

translucide avec barres
 métalliques coloris acier
 inox ou noir avec barres
 métalliques noires


Bestekindeling - kunststof - voor korpusdiepte 61 cm

translucent met metalen
 lijsten r.v.s. kleurig
 cq. zwart met metalen
 lijsten in zwart

Portaposate - plastica - per profondità scocca 61 cm

traslucido con listelli in
 metallo col. acciaio inox
 o nero con listelli in
 metallo nero



 30 - 120 cm

concept130

Frontenübersicht | Front overview | Aperçu des façades | Frontenoverzicht | Elenco modelli

SCALA + ART

PG 1 → PG 0

Preigruppen
Reduzierung

Price group
reduction

Réduction des
groupes de prix

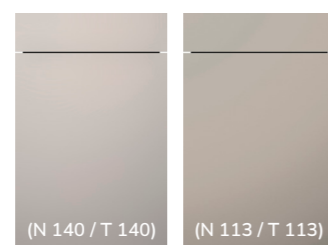
Prijsgroep
aanpassing

Riduzione dei
gruppi di prezzo

UNO + ART PG 0

Melaminharzbeschichtung / Coated in melamine resin / Revêtement en résine de mélamine /

Melamineharscoating / Rivestimento in resina melaminica



Sandgrau
sand grey
gris sable
zandgrijs
grigio sabbia

Steinbeige
stone beige
beige pierre
steenbeige
beige pietra

TOP SOFT + ART PG 0 TOUCHfree

Direktlack / Direct lacquer / Laque directe /

Direktlak / Laccatura diretta



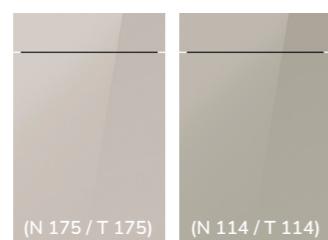
Sandgrau
sand grey
gris sable
zandgrijs
grigio sabbia

Steinbeige
stone beige
beige pierre
steenbeige
beige pietra

TOP BRILLANT + ART PG 0

Direktlack / Direct lacquer / Laque directe /

Direktlak / Laccatura diretta



Sandgrau
sand grey
gris sable
zandgrijs
grigio sabbia

Steinbeige
stone beige
beige pierre
steenbeige
beige pietra

BALI + ART PG 1

Melaminharzbeschichtung / Coated in melamine resin /

Revêtement en résine de mélamine / Melamineharscoating /

Rivestimento in resina melaminica



Eiche-trüffelbraun Repro
truffle brown oak effect
chêne brun truffe repro.
eiken truffelbruin repro
effetto rovere marrone tartufo

PERFECT SOFT + ART PG 2 PerfectSense®

UV Mattlack / UV satin lacquer / Laque mate UV /

UV matlak / Laccato opaco



Sandgrau
sand grey
gris sable
zandgrijs
grigio sabbia

Steinbeige
stone beige
beige pierre
steenbeige
beige pietra

PERFECT BRILLANT + ART PG 2 PerfectSense®

UV Hochglanzlack / UV high gloss lacquer / Laque lustre UV /

UV hoogglanslak / Laccato lucido brillante UV



Sandgrau
sand grey
gris sable
zandgrijs
grigio sabbia

Steinbeige
stone beige
beige pierre
steenbeige
beige pietra

concept130

Frontenübersicht | Front overview | Aperçu des façades | Frontenoverzicht | Elenco modelli

AURA + ART PG 2

Schichtstoff / HPL / Stratifée / HPL / Laminato



Kristallweiß
crystal white
blanc cristal
kristalwit
bianco cristallo

Weiß
white
blanc
wit
bianco

Crema-magnolie
crema-magnolia
magnolia crème
crema-magnolia
crema-magnolia

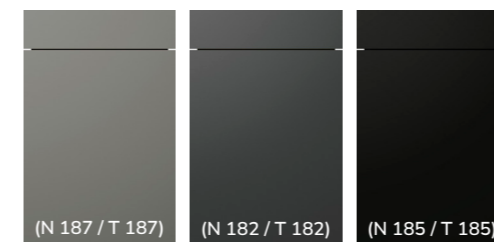
Satin
taupe
satin
satijn
satin

Kaschmir
cashmere
cachemire
kashmir
cachemire

Sandgrau
sand grey
gris sable
zandgrijs
grigio sabbia

Steinbeige
stone beige
beige pierre
steenbeige
beige pietra

Perlgrau
pearl grey
gris perle
parelgrijs
grigio perla



Greige
greige
grège
greige
grigio-beige

Graphit
graphite
graphite
grafiet
grafite

Schwarz
black
noir
zwart
nero

ROMA + PG 4

Lacklaminat recycelt / Lacquer laminate recycled / Laminé laqué recyclé /

Laklaminat - recycelt / Laminato laccato riciclato



Sandgrau
sand grey
gris sable
zandgrijs
grigio sabbia

Steinbeige
stone beige
beige pierre
steenbeige
beige pietra

RAVENNA + PG 4

Lacklaminat recycelt / Lacquer laminate recycled / Laminé laqué recyclé /

Laklaminat - recycelt / Laminato laccato riciclato



Sandgrau
sand grey
gris sable
zandgrijs
grigio sabbia

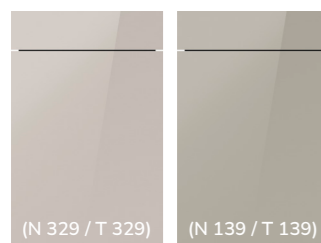
Steinbeige
stone beige
beige pierre
steenbeige
beige pietra

concept130

Frontenübersicht | Front overview | Aperçu des façades | Frontenverzicht | Elenco modelli

FARO + ART PG 4

Hochglanzlack / High gloss lacquer / Laque lustre /
Hoogglanslak / Laccato lucido brillante



Sandgrau
sand grey
gris sable
zandgrijs
grigio sabbia

Steinbeige
stone beige
beige pierre
steenbeige
beige pietra

PORTO + ART PG 5

Mattlack / Satin lacquer / Laque mate /
Matlak / Laccato opaco



Sandgrau
sand grey
gris sable
zandgrijs
grigio sabbia

Steinbeige
stone beige
beige pierre
steenbeige
beige pietra

PORTO SELECTION + ART PG 5

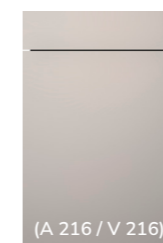
Mattlack / Satin lacquer / Laque mate /
Matlak / Laccato opaco



Smaragdgrün
emerald green
vert émeraude
smaragdgroen
verde smeraldo

AV 2135 + ART PG 2 ^{PerfectSense®}

UV Mattlack / UV satin lacquer / Laque mate UV / UV matlak / Laccato opaco UV



Sandgrau
sand grey
gris sable
zandgrijs
grigio sabbia

BRISTOL + PG 7

Echtholz lackiert / Real wood lacquer / Bois véritable laqué /
Echthout gelakt / Vero legno laccato



Sandgrau
sand grey
gris sable
zandgrijs
grigio sabbia

Steinbeige
stone beige
beige pierre
steenbeige
beige pietra

BRISTOL SELECTION + PG 7

Echtholz lackiert / Real wood lacquer / Bois véritable laqué /
Echthout gelakt / Vero legno laccato



Smaragdgrün
emerald green
vert émeraude
smaragdgroen
verde smeraldo

AV 2130 + ART PG 2

UV Hochglanzlack / UV high gloss lacquer / Laque lustre UV / UV hoogglanslak / Laccato lucido brillante UV



Sandgrau
sand grey
gris sable
zandgrijs
grigio sabbia

HAMPTON + ART PG 7

Echtholz lackiert / Real wood lacquer / Bois véritable laqué /
Echthout gelakt / Vero legno laccato



Sandgrau
sand grey
gris sable
zandgrijs
grigio sabbia

Steinbeige
stone beige
beige pierre
steenbeige
beige pietra

HAMPTON SELECTION + ART PG 7

Echtholz lackiert / Real wood lacquer / Bois véritable laqué /
Echthout gelakt / Vero legno laccato



Smaragdgrün
emerald green
vert émeraude
smaragdgroen
verde smeraldo

AV 4030 + ART PG 3

Hochglanzlack / High gloss lacquer / Laque lustre / Hoogglanslak / Laccato lucido brillante



Sandgrau
sand grey
gris sable
zandgrijs
grigio sabbia

systemat

Frontenübersicht | Front overview | Aperçu des façades | Frontenverzicht | Elenco modelli

Griffe | Handles | Poignées | Grepen | Maniglie

📖 **systemat: 1/126**
concept130: 1/113



566

Metall | Schwarz matt
Metal | Black matt
Métal | Noir mat
Metaal | Zwart mat
Metallo | Nero opaco



525

Metall | Graphit gebürstet
Metal | Graphite col. brushed
Métal | Graphite brossé
Metaal | Grafiet geborsteld
Metallo | Grafite spazzolato



567

Metall | Graphit gebürstet
Metal | Graphite col. brushed
Métal | Graphite brossé
Metaal | Grafiet geborsteld
Metallo | Grafite spazzolato



571

Metall | Schwarz matt
Metal | Black matt
Métal | Noir mat
Metaal | Zwart mat
Metallo | Nero opaco



572

Metall | Graphit gebürstet
Metal | Graphite col. brushed
Métal | Graphite brossé
Metaal | Grafiet geborsteld
Metallo | Grafite spazzolato



387

Metall | Graphit gebürstet
Metal | Graphite col. brushed
Métal | Graphite brossé
Metaal | Grafiet geborsteld
Metallo | Grafite spazzolato



395

Metall | Bronze gebürstet
Metal | Bronze brushed
Métal | Bronze brossé
Metaal | Brons geborsteld
Metallo | Bronzo spazzolato



733

Griff-System | Graphit gebürstet
Handle system | Graphite col. brushed
Système de poignées | Graphite brossé
Greep-systeem | Grafiet geborsteld
Sistema di maniglia | Grafite spazzolato

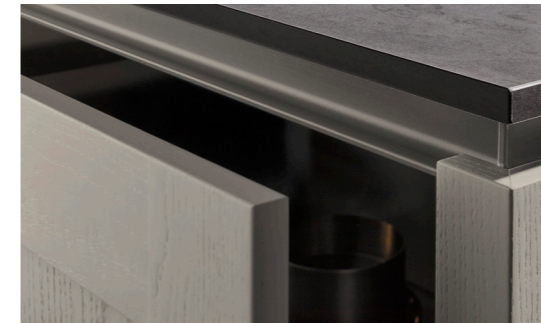


734

Griff-System | Bronze gebürstet
Handle system | Bronze brushed
Système de poignées | Bronze brossé
Greep-systeem | Brons geborsteld
Sistema di maniglia | Bronzo spazzolato

Kehlleisten | Channel handles | Poignée gorge | Keellijsten | Profilo gola

📖 **systemat + concept130: 1/13**



395

Steinbeige matt
Stone beige matt
Beige pierre mat
Steenbeige mat
Beige pietra opaco



368

Sandgrau matt
Sand grey matt
Gris sable mat
Zandgrijs mat
Grigio sabbia opaco

Selection-Ausführungen | Selection Finishes |
Selection Exécutions | Selection Uitvoeringen | Gamma Selection



317

Smaragdrün matt
Emerald green matt
Vert émeraude mat
Smaragdgroen mat
Verde smeraldo opaco



5B70P9690ME
EG012900

Matt. Modern. Elegant.

Die neue Matt-Edition der Einbaugeräte kombiniert zeitloses, minimalistisches Design mit einem edlen Matt-Finish und setzt damit ein klares Statement im modernen Küchen-segment. Die hochwertige Oberfläche reduziert Schlieren und Fingerabdrücke deutlich und überzeugt durch höchste Kratzresistenz. So entsteht ein Sortiment, das Ästhetik und Alltagstauglichkeit auf höchstem Niveau vereint – ein starkes Argument für anspruchsvolle Küchenplanungen.

Matt. Modern. Elegant.

The new Matt Edition of built-in appliances combines timeless, minimalist design with an elegant matt finish, making a clear statement in the modern kitchen segment. The high-quality surface significantly reduces smears and fingerprints and impresses with its maximum scratch resistance. The result is a range that combines aesthetics and everyday practicality at the highest level – a strong argument for sophisticated kitchen planning.

Mat. Moderne. Élégant.

La nouvelle édition mate des appareils encastrables allie un design intemporel et minimaliste à une finition mate élégante, s'imposant ainsi clairement dans le segment des cuisines modernes. La surface haut de gamme réduit considérablement les traces et les empreintes digitales et séduit par sa résistance maximale aux rayures. Il en résulte une gamme qui allie esthétique et fonctionnalité au plus haut niveau, un argument de poids pour les projets de cuisine exigeants.

Mat. Modern. Elegant.

De nieuwe matte editie van de inbouwapparaten combineert een tijdloos, minimalistisch design met een elegante matte afwerking en maakt daarmee een duidelijk statement in het moderne keuken-segment. Het hoogwaardige oppervlak vermindert strepen en vingerafdrukken aanzienlijk en overtuigt door zijn hoge krasbestendigheid. Zo ontstaat een assortiment dat esthetiek en bruikbaarheid op het hoogste niveau combineert – een sterk argument voor veeleisende keukenontwerpen.

Opaco. Moderno. Elegante.

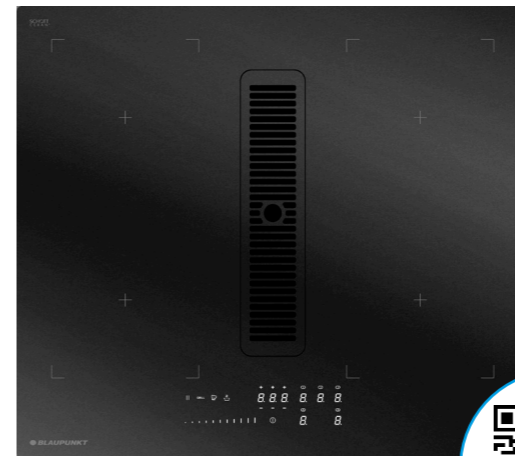
La nuova versione opaca degli elettrodomestici da incasso combina design minimalista e senza tempo con una raffinata finitura satinata, affermandosi così con decisione nel segmento delle cucine moderne. La superficie di alta qualità riduce notevolmente le striature e le impronte digitali e convince per la sua elevata resistenza ai graffi. Il risultato è una gamma che unisce estetica e praticità quotidiana ai massimi livelli: un argomento convincente per progetti di cucine sofisticati.



5B70N9690ME
EG012850



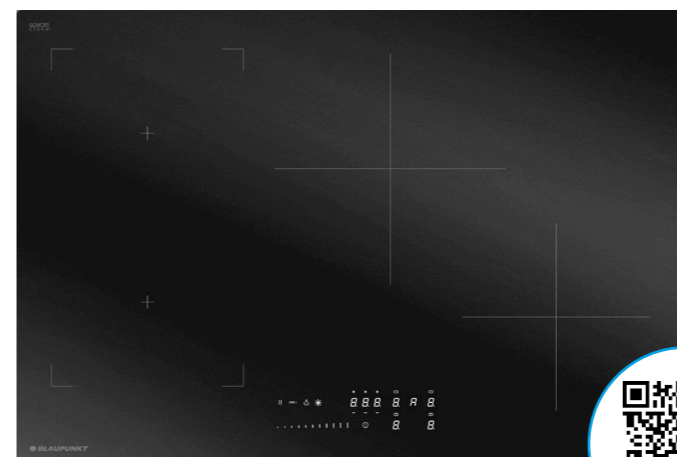
5C70M9690ME
EG015800



5IX60291ME
EG013710



5IX80290ME
EG013910



5II84254ME
EG013850



5DL68850ME
EG018510

5DB96460
EG018810



5B40P0260
EG012351



5B46P0260
EG012330



5WS614FF0
EG017915



5DF92770
EG018890



Design trifft Leistung.

- Neues Design
- Blende aus Schwarzglas
- Multicontrol

Design meets performance.

- New design
- Black glass panel
- Multicontrol

Quand le design rencontre la performance.

- Nouveau design
- Bandeau en verre noir
- Multicontrol

Design ontmoet prestaties.

- Nieuw design
- Afdekking van zwart glas
- Multicontrol

Il design incontra la performance.

- Nuovo design
- Frontale in vetro nero
- Multicontrol

Design.
Stil.
Genuss.

Genuss auf den Punkt gebracht.
Die neue Blaupunkt Weinschublade bietet die Funktionalität eines vollwertigen Weinkühlschranks in einer eleganten und kompakten Form.

Mit Sichtfenster, für eine anschauliche Präsentation der Flaschen

- Fassungsvermögen von 5 Flaschen
- Temperaturbereich von 5°-20 °C
- Elektronische Öffnung

Ideal kombinierbar mit einem Kompaktgerät (450 mm) für einen Einbau in eine 590 mm hohe Nische

Design.
Style.
Enjoyment.

Indulgence in a nutshell.
The new Blaupunkt wine drawer offers the functionality of a fully-fledged wine refrigerator in an elegant and compact form.

with viewing window, for a clear presentation of the bottles

- capacity of 5 bottles
- temperature range from 5°-20 °C
- electronic opening

Can be ideally combined with a compact appliance (450 mm) for installation in a 590 mm high aperture

Design.
Style.
Délectation

Le plaisir à l'état pur.
Le nouveau tiroir à vin Blaupunkt offre toutes les fonctionnalités d'une cave à vin complète dans un format élégant et compact.

avec fenêtre d'observation, pour une présentation claire des bouteilles

- Capacité de 5 bouteilles
- Plage de température de 5 à 20 °C
- Ouverture électronique

Idéalement combinable avec un appareil compact (450 mm) pour une installation dans une niche de 590 mm de hauteur

Design.
Stijl.
Genot.

Genot in een notendop.
De nieuwe Blaupunkt-wijnlade biedt de functionaliteit van een volwaardige wijnkoelkast in een elegante en compacte vorm.

Met kijkvenster, voor een overzichtelijke presentatie van de flessen

- Inhoud van 5 flessen
- Temperatuurbereik van 5°-20 °C
- Elektronische opening

Ideaal te combineren met een compact apparaat (450 mm) voor inbouw in een 590 mm hoge nis

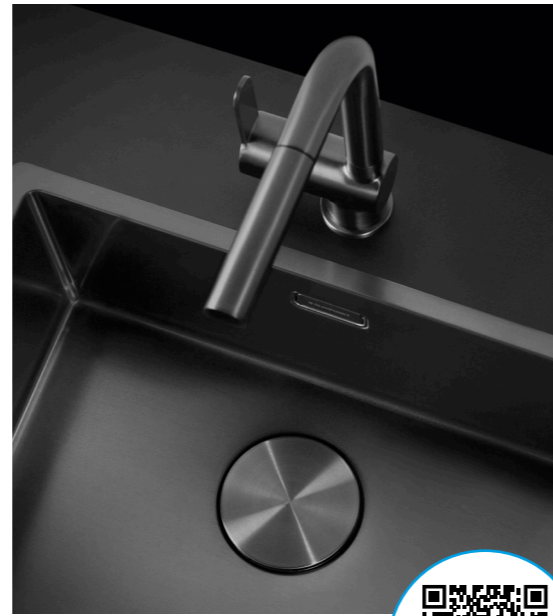
Design.
Stile.
Piacere.

Il piacere in assoluto.
Il nuovo cassetto portabottiglie Blaupunkt offre la funzionalità di una vera e propria cantinetta vini, ma in forma elegante e compatta.

Con finestrella, per un'elegante presentazione delle bottiglie

- Capacità di 5 bottiglie
- Intervallo di temperatura da 5° a 20 °C
- Apertura elettronica

Ideale in combinazione con un forno compatto (450 mm) da incassare in una nicchia da 590 mm.



Lago

SLG5690BEX
ES1260



Zeitlos.
Stilvoll.
Edel.

Stil trifft Beständigkeit. Unsere neue PVD-beschichtete Spüle Lago und unsere Armatur Liro PO vereinen höchste Materialqualität mit außergewöhnlichem Design. Für alle, die Wert auf Ästhetik und Alltagstauglichkeit legen.

- Edle PVD-Oberfläche in Dark Steel & Kupfer
- Kratz- und Fleckenresistent
- Pflegeleicht & Langlebig
- Farb- und Glanzstabil
- Modernes, zeitloses Design

Timeless.
Stylish.
Refined.

Style meets durability. Our new PVD-coated Lago sink and our Liro PO tap combine the highest material quality with exceptional design. For those who value aesthetics and everyday practicality.

- Elegant PVD finish in dark steel & copper
- Scratch and stain resistant
- Easy to clean & durable
- Colour and gloss stable
- Modern, timeless design

Intemporel.
Élégant.
Noble.

Quand le style rencontre la durabilité. Notre nouvel évier Lago revêtu de PVD et notre robinetterie Liro PO allient une qualité de matériau exceptionnelle à un design hors du commun. Pour tous ceux qui accordent de l'importance à l'esthétique et à la fonctionnalité au quotidien.

- Surface PVD élégante en Dark Steel et cuivre
- Résistante aux rayures et aux taches
- Facile d'entretien et durable
- Stabilité de la couleur et brillance
- Design moderne et intemporel

Tijdloos.
Stijlvol.
Elegant.

Stijl ontmoet duurzaamheid. Onze nieuwe PVD-gecoate spoelbak Lago en onze kraan Liro PO combineren de hoogste materiaalkwaliteit met een uitzonderlijk design. Voor iedereen die waarde hecht aan esthetiek en bruikbaarheid in het dagelijks leven.

- Elegante PVD-afwerking in Dark Steel & koper
- Kras- en vlekbestendig
- Onderhoudsvriendelijk & duurzaam
- Kleur- en glanzvast
- Modern, tijdloos design

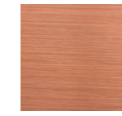
Senza tempo.
Elegante.
Raffinato.

Lo stile incontra la robustezza. Il nostro nuovo lavello Lago con rivestimento in PVD e il nostro rubinetto Liro PO combinano la massima qualità dei materiali con un design straordinario. Per tutti quelli che apprezzano l'estetica e la praticità quotidiana.

- Elegante superficie in PVD nei colori Dark Steel e rame
- Resistente ai graffi e alle macchie
- Facile da pulire e di lunga durata
- Stabile colore e lucentezza
- Design moderno e senza tempo

Liro PO

EM110



Kupfer | copper |
cuivre | koper | rame

EM120



Dark Steel



Passend dazu erhältlich:
Seifenspender

Available to match:
Soap dispenser

Disponible en
complément :
distributeur de savon

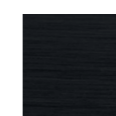
Passend verkrijgbaar:
zeepdispenser

Disponibile in
abbinamento:
Dispenser per sapone

Tanaro & Tanaro PO



Chrom | chrome | chrome |
chrom | cromo



Schwarz | black |
noir | zwart | nero



Edelstahl | stainless steel | acier inoxydable |
roestvrij staal | acciaio inox

Alento & Tesino

Zurückhaltend im Ton, stark im Ausdruck

Unsere neue Spülenfarbe Sand erhältlich für die Modelle der Alento und Tesino Serie.

Restrained in tone, strong in expression.

Our new sand sink colour is available for the Alento and Tesino series models.

Discret dans le ton, fort dans l'expression

Notre nouvelle couleur d'évier sable est disponible pour les modèles des séries Alento et Tesino.

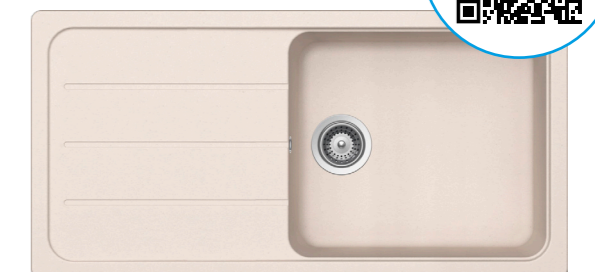
Ingetogen in kleur, krachtig in uitstraling

Onze nieuwe spoelbakkleur Sand is verkrijgbaar voor de modellen uit de Alento- en Tesino-serie.

Sobrio nei toni, forte nell'espressività

Il nostro nuovo colore sabbia è disponibile per tutti i lavelli delle serie Alento e Tesino.

Sand | sand | sable |
zand | sabbia





Häcker Küchen – erleben, verstehen und richtig planen

Entdecken Sie das neue Häcker-Trainingsprogramm – direkt in Rödinghausen oder 24/7 im Online Campus. Unsere Trainer bieten Trainings in vielen Sprachen (DE, EN, ES, FR und NL) an.

Häcker kitchen - experience, understand and plan correctly

Discover the new Häcker training programme - directly in Rödinghausen or 24/7 in the Online Campus. Our trainers offer training programmes in many languages (DE, EN, ES, FR and NL).

Häcker Küchen – Découvrir, comprendre et bien planifier

Découvrez le nouveau programme de formation Häcker - directement à Rödinghausen ou en ligne 7 jours sur 7 sur le CampusONLINE. Nos formateurs proposent des formations dans de nombreuses langues (allemand, anglais, espagnol, français et néerlandais).

Häcker Küchen – Ervaar, begrijp en plan op de juiste manier

Ontdek het nieuwe opleidingsprogramma van Häcker - direct in Rödinghausen of 24/7 in de Online Campus. Onze trainers bieden opleidingen aan in vele talen (de, en, es, fr en nl).

Häcker Küchen – scoprire, capire e progettare bene

Scoprite il nuovo programma di formazione Häcker direttamente a Rödinghausen o 24 ore su 24, 7 giorni su 7, nel Campus online. I nostri formatori offrono programmi di formazione in molte lingue (DE, EN, ES, FR e NL).

Novelty Show 2026 | Présentation des nouveautés 2026 | Noviteitenpresentatie 2026 | Presentazione novità 2026

Neuheiten Show 2026

06.10.2025 | 08.10.2025 | 09.10.2025

JETZT ANMELDEN!

Register now!
Inscrivez-vous maintenant!
Nu registreren!
Registratevi ora!

Kitchen trends | Tendence Cuisine | Keuken trends | Trend in cucina

Küchen-Trends

13.10.-14.10.2025
24.11.-25.11.2025
15.12.-16.12.2025

Decoration Workshop | Workshop Déco | Decoratie workshop | Workshop deco

Deko Workshop

26.01.-27.01.2026
23.02.-24.02.2026

NICHT VERPASSEN

Don't miss
À ne pas manquer
Mis het niet
Da non perdere



Im CampusONLINE finden Sie unser aktuelles Trainingsprogramm für Rödinghausen und alles rund um das Thema Online Lernen.

You can find our current training program for Rödinghausen and learn more about our e-learning platform in CampusONLINE.

Dans le CampusONLINE, vous trouverez notre programme de formation actuel pour Rödinghausen et tout ce qui concerne l'apprentissage en ligne.

In CampusONLINE vindt je ons actuele opleidingsprogramma voor Rödinghausen en alles in verband met online leren.

In CampusONLINE è disponibile il nostro attuale programma di formazione in sede a Rödinghausen, nonché la ricca offerta formativa on-line.



Kontakt | Contact | Contact | Contact | Contatto

Nergün Röttger-Ates
phone +49 5746 940 3253
nroettger-ates@haecker-kuechen.de
www.haecker-kuechen.training
Extranet



www.haecker-kuechen.training

HOC

HÄCKER ORDER CHECK



www.haecker-kuechen.com/de/hoc

Planungskontrolle per Mausclick

Der Häcker Order Check ist eine innovative Erweiterung unseres Kundenservices für Ihre Planungssoftware, mit der Sie die Möglichkeit haben, Ihre Küchenplanungen schnell, bequem und effizient zu überprüfen.

Planning control at the click of a mouse

The Häcker Order Check is an innovative extension of our customer service for your planning software, which gives you the opportunity to check your kitchen plans quickly, conveniently and efficiently.

Contrôle de la planification par un simple clic de souris

Häcker Order Check est une extension innovante de notre service client pour votre logiciel de planification, qui vous permet de contrôler rapidement, confortablement et efficacement vos planifications de cuisine.

Planningcontrole met een muisklik

De Häcker Order Check is een innovatieve uitbreiding van onze klantenservice voor uw planningssoftware, die u de mogelijkheid biedt om uw keukenplannen snel, comfortabel en efficiënt te controleren.

Controllo del progetto a portata di mouse

Il nuovo Häcker Order Check (HOC) è una novità del nostro servizio clienti per il vostro software di progettazione, con il quale è possibile controllare in modo efficiente comodo e rapido i vostri progetti.

Die Vorteile von HOC im Überblick:

- ✓ Schnelle Fehleranalyse
- ✓ Optimierungshinweise
- ✓ Planungssicherheit
- ✓ Bessere Preiskalkulation
- ✓ Reklamationsvermeidung
- ✓ Immer up-to-date

Entdecken Sie die Vorteile des Häcker Order Checks und optimieren Sie Ihre Küchenplanungen noch heute!

The advantages of HOC at a glance:

- ✓ Quick error analysis
- ✓ Optimisation tips
- ✓ Planning reliability
- ✓ Better price calculation
- ✓ Avoidance of complaints
- ✓ Always up-to-date

Discover the advantages of the Häcker Order Check and optimise your kitchen planning today!

Les avantages de HOC en un coup d'œil :

- ✓ Analyse rapide des erreurs
- ✓ Conseils d'optimisation
- ✓ Sécurité de la planification
- ✓ Meilleur calcul des prix
- ✓ Prévention des réclamations
- ✓ Toujours à jour

Découvrez les avantages du Häcker Order Check et optimisez vos planifications de cuisine dès aujourd'hui !

De voordelen van HOC in één oogopslag:

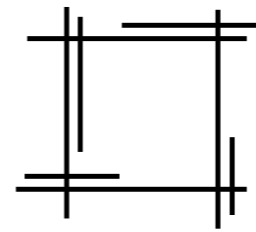
- ✓ Snelle foutenanalyse
- ✓ Optimaliseringstips
- ✓ Zekerheid bij het plannen
- ✓ Betere prijsberekening
- ✓ Vermijden van reclamaties
- ✓ Altijd up-to-date

Ontdek de voordelen van de Häcker Bestelcheck en optimaliseer je keukenplanning vandaag nog!

I vantaggi di HOC in sintesi:

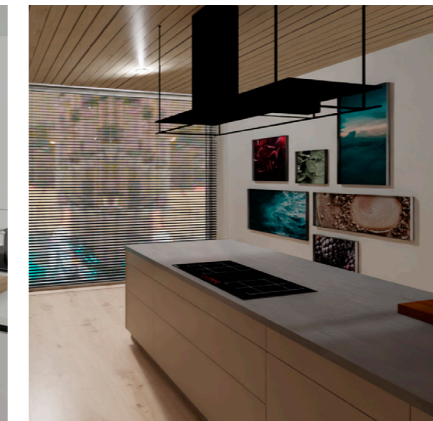
- ✓ Analisi veloce degli errori
- ✓ Suggerimenti per l'ottimizzazione
- ✓ Affidabilità del progetto
- ✓ Migliore calcolo del prezzo
- ✓ Evitare contestazioni
- ✓ Sempre aggiornato

Scoprite i i vantaggi del nuovo Häcker Order Check per ottimizzare li vostri progetti di cucine oggi stesso!



HKS | WEB

HÄCKER KITCHEN SOLUTION



www.haecker-kuechen.com/de/hksweb



Einfach planen und bearbeiten: mit HKSweb!

HKSweb ist eine moderne, webbasierte Küchenplanungssoftware, mit der sich detailgenaue Planungen einfach und effektiv umsetzen lassen – dank smarterer Benutzeroberfläche und Produktdaten, die immer auf dem neuesten Stand sind.

Webbasiertes Planungsprogramm

- Einsatz auf Windows & Mac Geräten
- Automatische Updates
- Reduzierter Wartungsaufwand

Erhöhter Benutzerkomfort

- Schnell und Einfach planen per Drag & Drop
- Moderne Oberfläche
- Support aus einer Hand

Weitere Top-Funktionen

- Integrierte Blockverrechnung
- 3D-Animationen
- High-Quality Rendering

Simple planning and editing: with HKSweb!

HKSweb is a modern, web-based kitchen planning software with which detailed planning can be realised simply and effectively - thanks to a smart user interface and product data, that is always up to date.

Web-based planning programme

- Use on Windows & Mac devices
- Automatic updates
- Reduced maintenance requirements

Increased user comfort

- Quick and easy planning via drag & drop
- Modern and smart interface
- Support from a single source

Further top features

- 3D animations
- Animations 3D
- High-quality rendering

Planifier et éditer facilement : avec HKSweb !

Utilisation intuitive, rendu HQ et actualité garantie : HKSweb est un logiciel moderne de conception de cuisines basé sur le web, qui permet de réaliser facilement et efficacement des plans détaillés ; grâce à une interface utilisateur intelligente et à des données produits toujours à jour.

Programme de planification basé sur le web

- Utilisation sur des appareils Windows & Mac
- Mises à jour automatiques
- Réduction de la maintenance

Confort accru de l'utilisateur

- Planification rapide et facile par Drag & Drop
- Interface moderne et intelligente
- Un seul partenaire pour le support

D'autres fonctions de pointe

- Compensation de bloc intégrée
- eCom via un service web
- Rendu de haute qualité

Eenvoudig ontwerpen en bewerken: met HKSweb!

Bediening op intuïtie, HQ-weergave en gegarandeerd up-to-date: HKSweb is een moderne, webgebaseerde keukenontwerpsoftware waarmee gedetailleerde planning eenvoudig en effectief kan worden gerealiseerd - dankzij een slimme gebruikersinterface en productgegevens die altijd up-to-date zijn.

Webgebaseerd ontwerpprogramma

- Te gebruiken op Windows- & Mac-apparaten
- Automatische updates
- Minder onderhoud

Meer comfort voor de gebruiker

- Snel en eenvoudig ontwerpen via Drag & Drop
- Moderne en slimme interface
- Ondersteuning vanuit één bron

Andere topfuncties

- Geïntegreerde blokverrekening
- eCom via webservice
- High-Quality weergave

Progettare ed elaborare facilmente con HKSweb!

Utilizzo intuitivo, rendering in alta qualità e aggiornamento costante dei dati garantito: HKSweb è un moderno programma per progettare cucine supportato da web con il quale è possibile realizzare progetti dettagliati in modo semplice ed efficace grazie ad un'interfaccia intelligente e dati sempre attuali.

Programma di progettazione supportato da web

- Utilizzabile in ambiente Mac e Windows
- Aggiornamenti automatici
- Manutenzione al minimo

Massimo comfort per l'utente

- Progettazione rapida e semplice con Drag&Drop
- Interfaccia moderna e smart
- Assistenza centralizzata

Attre importanti funzioni

- Calcolo dell'acquisto
- Trasmissione dell'ordine web mediante eCom
- Rendering di alta qualità

Alle Neuheiten sind lieferbar ab 42/2025. Sämtliche Verkaufshandbücher 2026 stehen ab KW 40/2025 zur Verfügung. Die neuen Verkaufshandbücher sind ab Auftragseingang 01.10.2025 für Aufträge mit Produktneuheiten 2026 gültig.

All new products are available from 42/2025. All 2026 sales manuals will be available from week 40/2025. The new sales manuals are valid for orders with new products 2026 from order entry 01/10/2025.

Toutes les nouveautés sont livrables à partir de la semaine 42/2025. L'ensemble des manuels de vente 2026 est disponible à partir de la semaine 40/2025. Le nouveau manuel de vente version 2026 sera valable à partir du 1er octobre 2025 pour toute commande avec des nouveaux produits 2026.

Alle noviteiten zijn leverbaar vanaf week 42/2025. Diverse verkoophandboeken 2026 staan vanaf week 40/2025 ter beschikking. De nieuwe verkoophandboeken zijn vanaf 01-10-2025 voor orders met productnoviteiten 2026 geldig.

Tutte le novità sono disponibili a partire dalla 42a settimana 2025. Tutti i listini 2026 saranno disponibili dalla settimana 40a 2025 in poi. I nuovi listini si applicano agli ordini contenenti le novità 2026 a partire dal 01/10/2025.

www.haecker-kuechen.com/hausmesse

Printed in Germany 09/2025
Art.-Nr. MZ-26